

InventoryDB Kom godt igang

(Med strejkoder)

InventoryDB er et **inventar** program til Windows (**asset management system**), der kan anvendes til professionel registrering af inventar mm (f.eks. møbler, hw, software, værktøj).

Det er let at lave et komplet register over inventar (mm) og dermed give mangfoldige muligheder for søgninger, diverse rapporter, udskrive lister, udskrive strejkoder på strejkode printer samt tilslutte en scanner til læsning af strejkoder.

Programmet supporterer også både strejkode scannere samt strejkode printere.

PetriSoft har udviklet inventar-registrerings programmet i et tæt samarbejde med det danske firma **Norris Print-Tech A/S**, der er ekspert inden for etikketer og strejkoder.

InventoryDB er udgivet med **dansk og engelsk** oversættelser.

Inventar programmet kan med fordel anvendes i forbindelse med vurdering af indbo forsikringssum. I tilfælde af tyveri/brand kan det desuden give en god dokumentation over evt. mistede genstande. Man kan gemme anskaffelseværdi, vurdering, div. leverandør informationer, adresser, billede, kvittering, manual/brochure - kort sagt alt der beskriver et inventar eller produkt (f.eks Hw/sw...).

Det muligt at oprette og vedligeholde mange forskellige typer af data. F.eks kan man bruge programmet til at registrere inventar (LokaleId, InventarId) i eller anvende det til værktøjsudleje (PersonId, VærktøjsId).

Programmet har med andre ord utallige anvendelses muligheder og kan bl.a. anvendes til registreringsopgaver til følgende opgaver:

Inventar registrering:

PetriSoft's 'Inventar registrering (InventoryDB)': (Free) - db/DemoInventoryDB/DemoInve...

File Rediger Vis Opsætning Sprog Hjælp

Lokale ID (0-999)	Inventar ID	Navn	Model/Fabrikat	Inventar type	Leverandør	Dato
-000 lokale ukendt	108	Portable PC	1233 / Acer	6. Edb progr...	A Partner A/S Ve...	09
	107	Table - meetings	Bilka	2. Møbler	Boresko Københa...	09
	105	Meeting Table 1	Børge Mogensen	2. Møbler	EFG Partner A/S ...	09
	106	Meeting Table 2	Børge Mogensen	2. Møbler	EFG Partner A/S ...	09
	104	Bibel	Bibelselskabet	5. Bøger	Markussen	09
	102	Guest book	Ukent / Prentice ...	5. Bøger	Markussen	09
	100	Leather Sofa	NewYork / Marku...	2. Møbler	Markussen	09
	110	Tables	Y tables	2. Møbler	Markussen	09
	101	Telephone	Delta / Kirk	5. Bøger	Markussen	09
-001 Reception	103	Painting of UNDP...	Lars Rasmussen	3. Malerier	Lars Rasmussen	09
-002 Værksted						
-003 Mødelokale 1	109	kopimaskine	L2739 / Toshiba	7. Diverse ko...	A Partner A/S Ve...	09
-004 Mødelokale 2						
-005 Demorum						

værktøjsudleje:

PetriSoft's 'Inventar registrering (InventoryDB)': (Free) - C:/source/HomeOffice/db/DemoI...

File Rediger Vis Opsætning Sprog Hjælp

Person ID (0-999)	Værktøjs ID	Navn (Værktøj)	Model/Fabrikat	Værktøjs type	Status	Dato
-000 Værktøjspulje	103	Elektrisk boremas...	M2 / Bosch	Elektrisk	Hjemme	04.02
	102	Topnøglesæt2	m1 / Bacho	Nøgler	Hjemme	09.02
	104	vinkelsliber	M3 / Black&Dekker	Elektrisk	Hjemme	04.02
	101	Topnøglesæt	m1 / Bacho	Nøgler	Udlånt	09.02
-001 Person1	105	vinkelsliber2	M3 / Black&Dekker	Elektrisk	Hjemme	04.02
-002 Person2	106	Topnøglesæt2	m1 / Bacho	Nøgler	Udlånt	09.02
-003 Person3						
-004 Person4						
-005 Person5						

service database til reparationer af udstyr:

PetriSoft's 'Inventar registrering (InventoryDB)': (Free) - C:/Programmer/PetriSoft/Invent...

Fil Rediger Vis Opsætning Sprog Hjælp

Apparat type	Service num	Apparat data	Dato indlevering	Betaling rep.	Reparation stat	Dato udlevering
[-] 000 Diverse						
[-] 001 Fax						
...	101	Telephone, Delta...	5.2.2008	Garanti repa...	Færdig	09.02.2005
[-] 002 Telefoner						
...	102	Portable PC, 123...	01.01.2005	Betales af ku...	Påbegyndt	09.02.2006
[-] 003 PC - bærbar						
...	103	Kopimaskine, HP ... L2739 / Toshiba		Halvdelen be...	Venter	09.02.2005
[-] 004 Kopi maskiner						
[-] 004 PC - stationær						

Alt Inventar kan påklistres en **stregkode** etiket, der unikt identificerer det. Flyttes et inventar f.eks til andre lokaler, kan det let spores hvor det er, idet man via en håndbåren **stregkode scanner** (håndterminalen [Symbol MC1000](#) fra [Norris Print-Tech A/S](#))



kan indlæse **lokaleid**, **inventarid** for alt inventar og derved opdatere sin inventar database i InventoryDB.

Stregkoder for både lokaler samt inventar kan udskrives direkte til en **stregkode printer** - f.eks [Zebra TLP2844-Z](#)



Programmet findes i 2 forskellige versioner:

1) PetriSoft's **InventoryDB Free** er gratis demo software. De fleste funktioner kan afprøves og du kan gemme op til 25 poster.

En demo version af InventoryDB kan hentes [her](#).

2) PetriSoft's **InventoryDB Pro** er for den professionelle bruger. Her kan der oprettes et ubegrænset antal poster, grupper, lokaler samt leverandører mm. I denne version er XML output supporteret, strejkode scanner interface samt strejkode printer interface.

Kontakt venlist [Norris Print-Tech A/S](http://www.npt.dk) (www.npt.dk) for et tilbud på både SW og HW (printer, scanner samt SW licens)

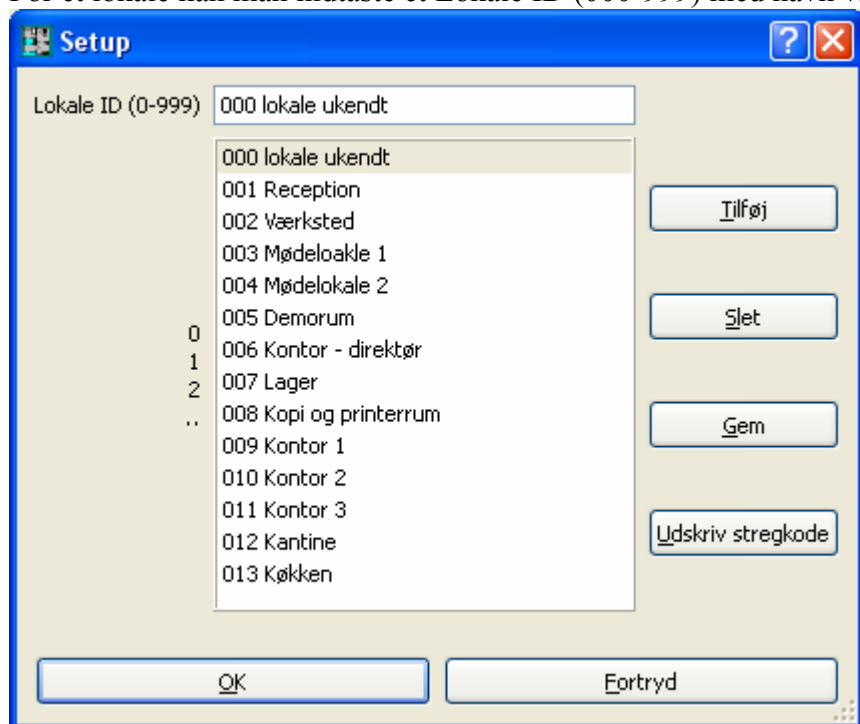
Tip: Alle felter kan frit omdøbes efter behov.

Opsætning og udskrivning strejkoder for grupper (f.eks Personer eller lokaler)

Inventar registrering:

For placering af inventar kunne man sikkert godt ønske, at man kan definere grupper med Lokaler hvor inventar er placeret:

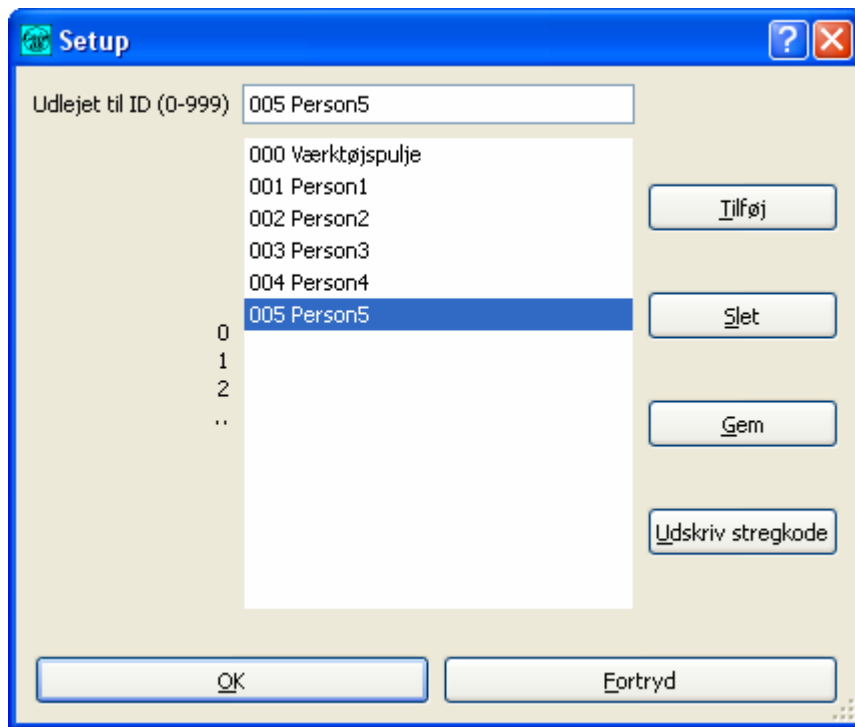
For et lokale kan man indtaste et Lokale ID (000-999) med navn via menu: Opsætning, Lokale ID.



værktøjsudleje:

For udleje af værktøj kunne man sikkert godt ønske, at man kan definere grupper med Personer der har lejet værktøj eller et lager (værktøjspulje) hvor udstyret udlejes fra:

For Person kan man indtaste et Person ID (000-999) og navn via menu: Opsætning, Person.



Husk at nummere dine ”grupper” fra 000, 001 og så fremdeles, idet grupperne vil blive nummeret på denne måde af ’Udskriv stregkode’ funktionen.

For hver gruppe label du ønsker at udskrive en stregkode label til: Vælg: **’Udskriv stregkode’** og der vil laves en label på stregkode printer. Der gemmes desuden data i filen:
C:\Programmer\PetriSoft\InventoryDB\Work\BarcodeFile.txt.

Udskriv liste med stregkode labels for alle poster

Tilslut Zebra stregkode printer (f.eks. [Zebra TLP2844-Z](#))) til printer port eller usb port:



Vælg gruppe (f.eks. værktøjspulje) og alt værktøj (dvs 3 poster 102- 103) i denne gruppe vil få udskrevet en label på stregkode printer

PetriSoft's 'Inventar registrering (InventoryDB)': (Free) - C:/source/HomeOffice/db/Demol...

File Rediger Vis Opsætning Sprog Hjælp

Person ID (0-999)	Værktøjs ID	Navn (Værktøj)	Model/Fabrikat	Værktøjs type	Status	Dato
000 Værktøjspulje						
	103	Elektrisk boremas...	M2 / Bosch	Elektrisk	Hjemme	04.02.2009
	102	Topnøglesæt2	m1 / Bacho	Nøgler	Hjemme	09.02.2008
	104	vinkelsliber	M3 / Black&Dekker	Elektrisk	Hjemme	04.02.2009
	105	vinkelsliber2	M3 / Black&Dekker	Elektrisk	Hjemme	04.02.2009
	101	Topnøglesæt	m1 / Bacho	Nøgler	Udlånt	09.02.2008
	106	Topnøglesæt2	m1 / Bacho	Nøgler	Udlånt	09.02.2008
001 Person1						
002 Person2						
003 Person3						
004 Person4						
005 Person5						

Via menu: **Fil, Udskriv stregkoder**

Stregkode printer defineres i filen: C:\Programmer\PetriSoft\InventoryDB\Setup\PrinterDevice.txt (f.eks. lpt1)

Der laves en "temporær" fil med strgkode data i
C:\Programmer\PetriSoft\InventoryDB\Work\BarcodeFile.txt

Label får ID 000101 - 000106 i eksemplet ovenfor.

Eller vælg en enkelt post du vil udskrive stregkode for:

PetriSoft's 'Inventar registrering (InventoryDB)': (Free) - C:/source/HomeOffice/db/Demol...

File Rediger Vis Opsætning Sprog Hjælp

Person ID (0-999)	Værktøjs ID	Navn (Værktøj)	Model/Fabrikat	Værktøjs type	Status	Dato
000 Værktøjspulje						
	103	Elektrisk boremas...	M2 / Bosch	Elektrisk	Hjemme	04.02.2009
	102	Topnøglesæt2	m1 / Bacho	Nøgler	Hjemme	09.02.2008
	104	vinkelsliber	M3 / Black&Dekker	Elektrisk	Hjemme	04.02.2009
	105	vinkelsliber2	M3 / Black&Dekker	Elektrisk	Hjemme	04.02.2009
	101	Topnøglesæt	m1 / Bacho	Nøgler	Udlånt	09.02.2008
	106	Topnøglesæt2	m1 / Bacho	Nøgler	Udlånt	09.02.2008
001 Person1						
002 Person2						
003 Person3						
004 Person4						
005 Person5						

Der laves en "temporær" fil med strgkode data i
C:\Programmer\PetriSoft\InventoryDB\Work\BarcodeFile.txt

Altså bare en enkelt label med nummer 000106 på strekcode label.

Indskanning af lokale inventar poster

Hvis din database anvendes til inventar registrering er du interesseret i at indskanne Lokale ID, InventarID og så opdatere databasen us fra denne fil. For en udleje database kunne det i stedet være PersonID, VærktøjsID.

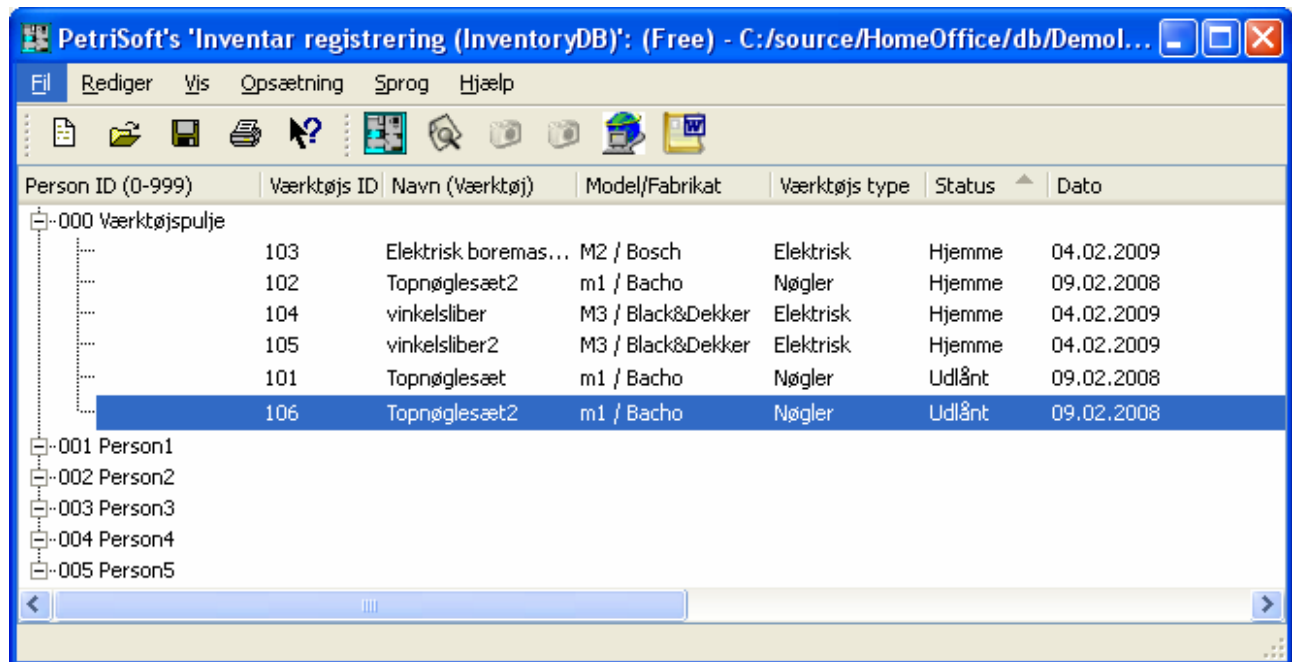
Tilslut skanner (f.eks [Symbol MC1000](#)) via USB port:



Indskan dine data til filen med f.eks. navnet 'Location.update.txt'. Den skal bruges når der senere skal opdateres i databasen: f.eks. LokaleID, inventarID

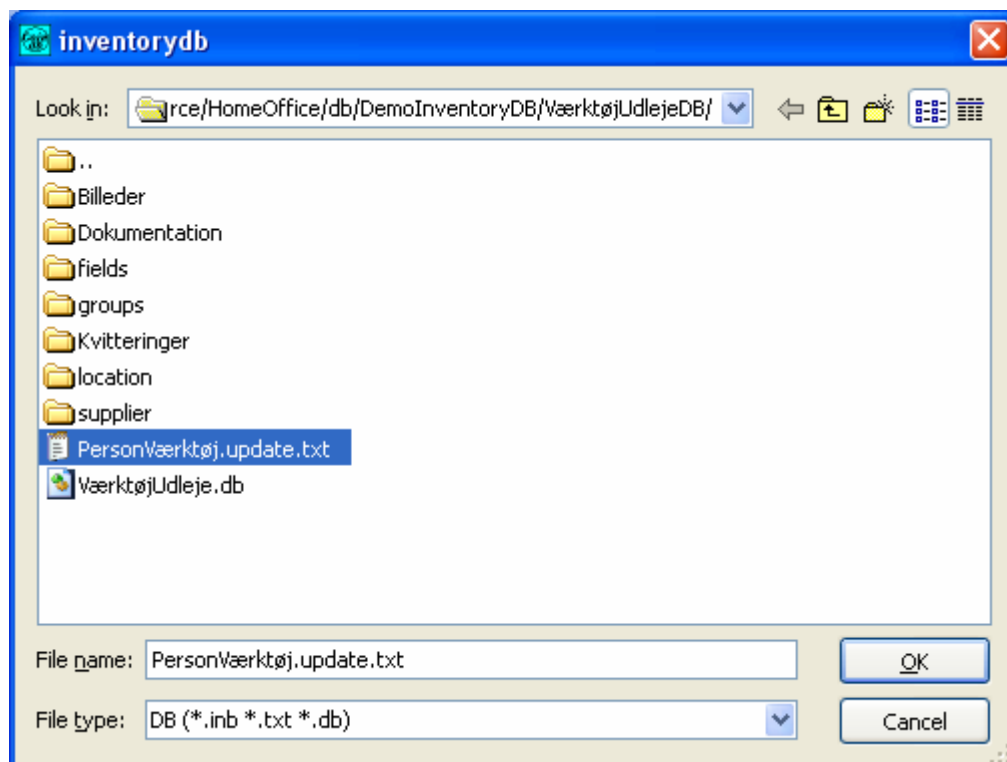
Vælg menu: **Importer data fra fil (fra scanner)**

For Værktøjsudleje kunne det se sådan ud inden du opdaterer:



Person ID (0-999)	Værktøjs ID	Navn (Værktøj)	Model/Fabrikat	Værktøjs type	Status	Dato
000 Værktøjspulje						
	103	Elektrisk boremas...	M2 / Bosch	Elektrisk	Hjemme	04.02.2009
	102	Topnøglesæt2	m1 / Bacho	Nøgler	Hjemme	09.02.2008
	104	vinkelsliber	M3 / Black&Dekker	Elektrisk	Hjemme	04.02.2009
	105	vinkelsliber2	M3 / Black&Dekker	Elektrisk	Hjemme	04.02.2009
	101	Topnøglesæt	m1 / Bacho	Nøgler	Udlånt	09.02.2008
	106	Topnøglesæt2	m1 / Bacho	Nøgler	Udlånt	09.02.2008

Vælg f.eks. filen: PersonVærktøj.update.txt



Resultat: Værktøj placeres under den person der har lånt det (i følge scanner filen PersonVærktøj.update.txt):

PetriSoft's 'Inventar registrering (InventoryDB)': (Free) - C:/source/HomeOffice/db/Demol...

Fil Rediger Vis Opsætning Sprog Hjælp

Person ID (0-999)	Værktøjs ID	Navn (Værktøj)	Model/Fabrikat	Værktøjs type	Status	Dato
[-] 000 Værktøjspulje						
[-]	105	vinkelsliber2	M3 / Black&Dekker	Elektrisk	Hjemme	04.02.2009
[-]	106	Topnøglesæt2	m1 / Bacho	Nøgler	Udlånt	09.02.2008
[-] 001 Person1						
[-]	102	Topnøglesæt2	m1 / Bacho	Nøgler	Hjemme	09.02.2008
[-] 002 Person2						
[-]	103	Elektrisk boremas...	M2 / Bosch	Elektrisk	Hjemme	04.02.2009
[-] 003 Person3						
[-]	101	Topnøglesæt	m1 / Bacho	Nøgler	Udlånt	09.02.2008
[-] 004 Person4						
[-]	104	vinkelsliber	M3 / Black&Dekker	Elektrisk	Hjemme	04.02.2009
[-] 005 Person5						